

Главный Ботанический Сад

г. Алматы

Текущая ситуация

Проблемные моменты

ПРОБЛЕМНЫЕ МОМЕНТЫ

Недостаток источников водоснабжения и ветхие инженерные сети



ПРОБЛЕМНЫЕ МОМЕНТЫ

Поврежденные дорожки и тропы



ПРОБЛЕМНЫЕ МОМЕНТЫ

Устаревшие и разрушенные ограждения



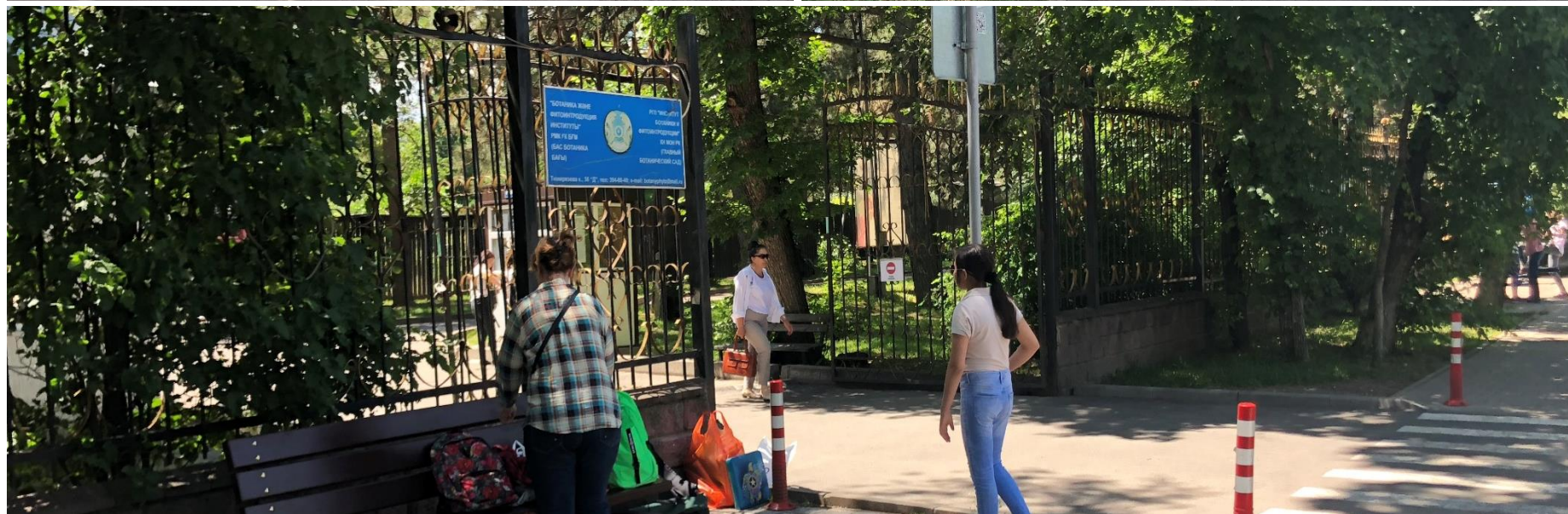
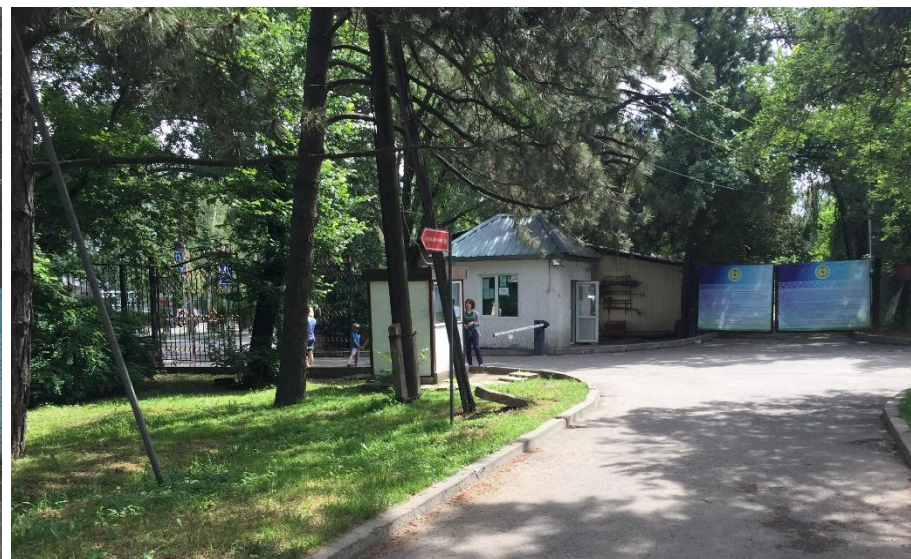
ПРОБЛЕМНЫЕ МОМЕНТЫ

Неинформативное обозначение экспозиций



ПРОБЛЕМНЫЕ МОМЕНТЫ

Недостаточность контроля доступа и видеонаблюдения



ПРОБЛЕМНЫЕ МОМЕНТЫ

Устаревшая сопутствующая инфраструктура (билетная касса, магазин сувениров, павильоны)



ПРОБЛЕМНЫЕ МОМЕНТЫ

Отсутствие входа с проспекта Аль-Фараби



Принципы реконструкции

ПРИМЕРЫ БОТАНИЧЕСКИХ САДОВ



ПРИМЕРЫ БОТАНИЧЕСКИХ САДОВ



Вашингтон



Осло



Не навредить Ботаническому саду



• Сохранение самобытности и целостности



• Обеспечение устойчивого развития



• Долгосрочность

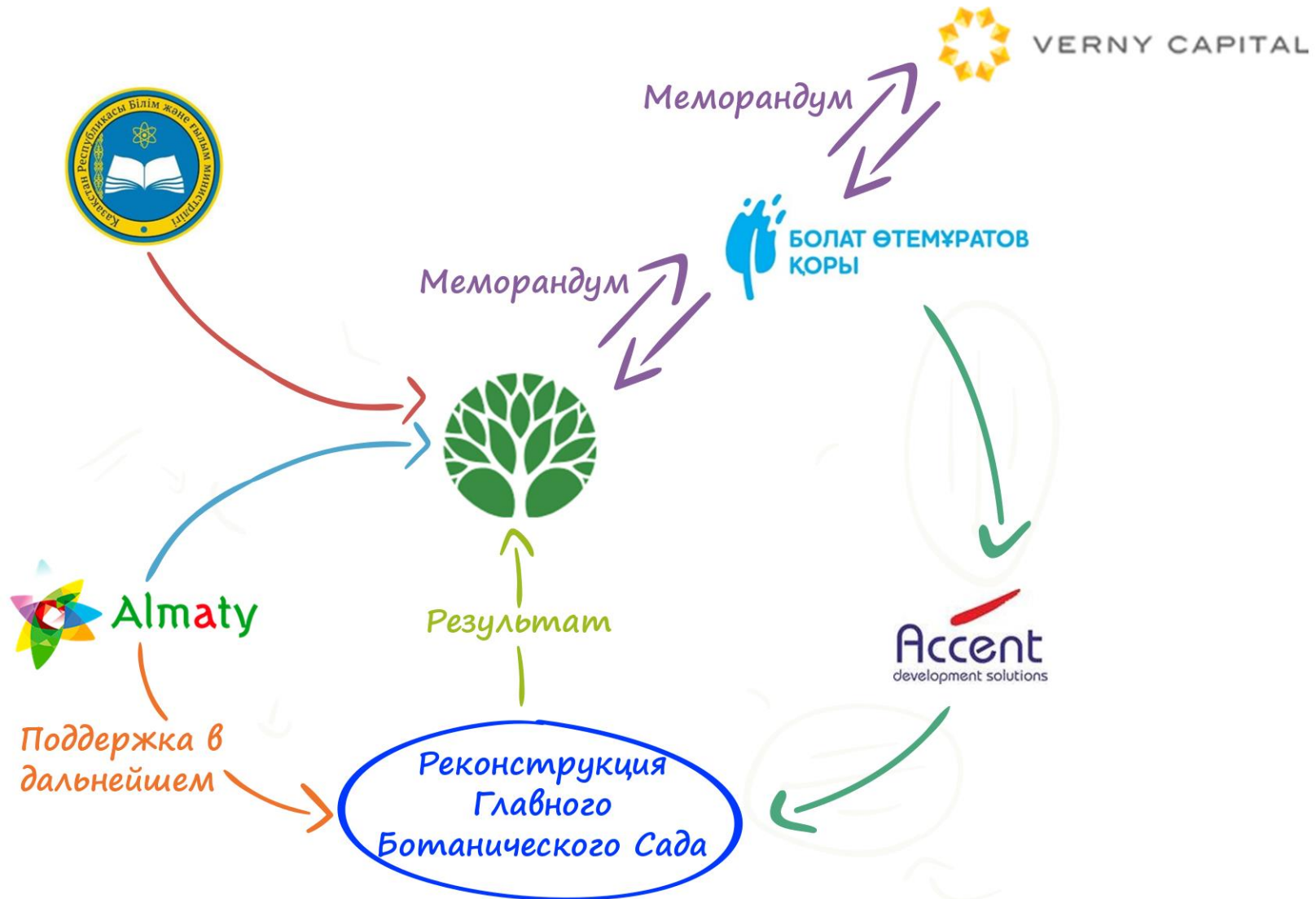


• Применение новых технологий

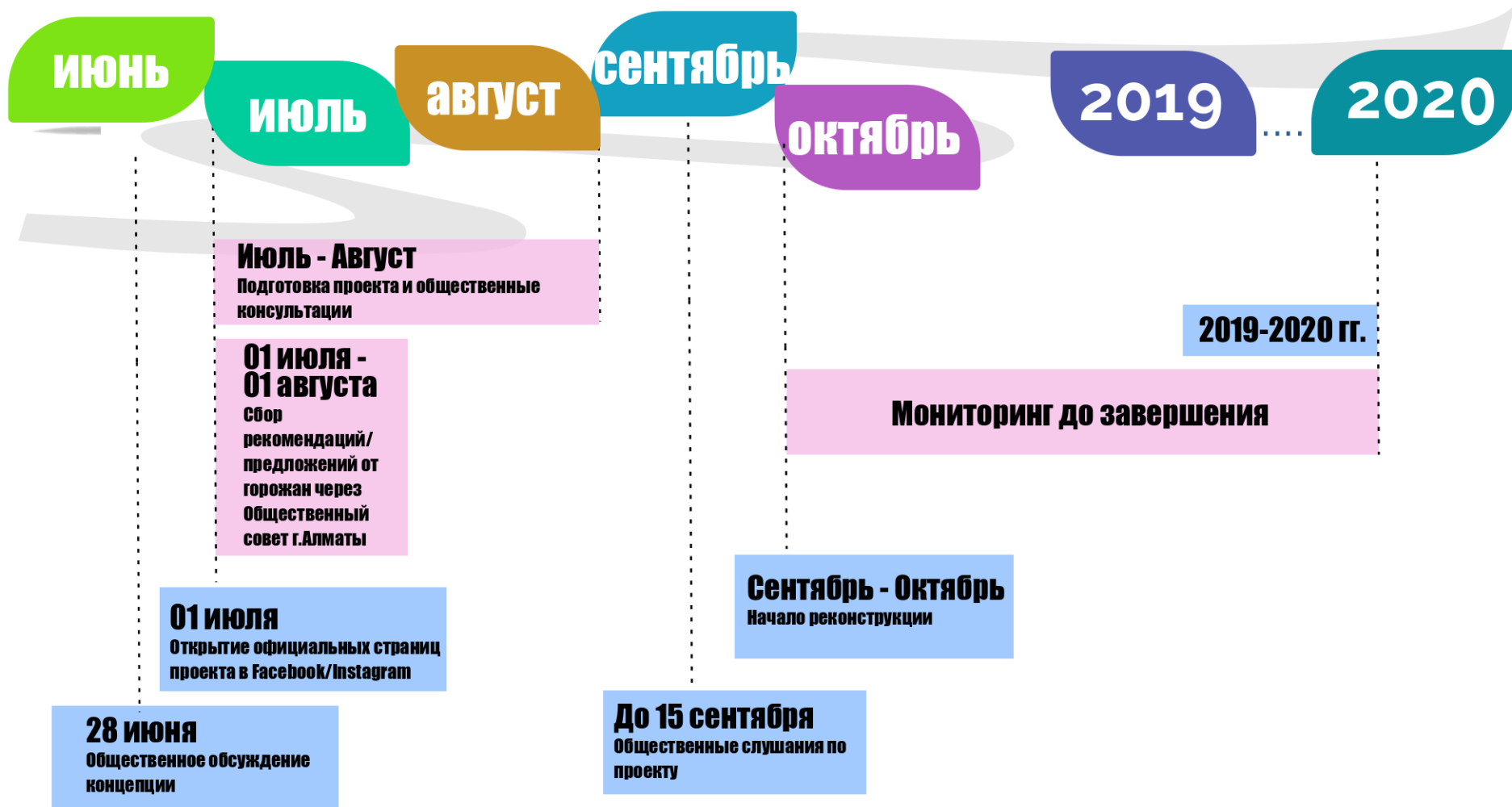
ОБЩАЯ ИНФОРМАЦИЯ ПО РЕКОНСТРУКЦИИ

- **ВОДА** - строительство системы подачи, полива и орошения
- **ДОСТУПНОСТЬ** – три входных группы (ул. Тимирязева, проспект Аль-Фараби, ВК Атакент)
- **БЕЗОПАСНОСТЬ** – единое ограждение, системы освещения и видеонаблюдения
- **ЭКОЛОГИЧНОСТЬ** – сохранение и пополнение зеленого фонда
- **РАЗВИТИЕ** – приумножение научных коллекций
- **КОМФОРТ И УДОБСТВО** – экскурсионная инфраструктура с учетом потребностей всех категорий посетителей
- **НОВЫЕ ТЕХНОЛОГИИ** – цифровая навигация, электронное билетирование
- **ОТКРЫТОСТЬ** – консультации с общественностью

ОРГАНИЗАЦИОННАЯ СТРУКТУРА



ПЛАН ГРАФИК И РАБОТА С ОБЩЕСТВЕННОСТЬЮ



- Ежемесячно – Консультации с рабочими группами (Институт ботаники, КазНАУ, Общественный Совет г. Алматы)
- Ежеквартально – Пресс-туры

ИНФРАСТРУКТУРА ДЛЯ ПОСЕТИТЕЛЕЙ С ОГРАНИЧЕННЫМИ ВОЗМОЖНОСТЯМИ



Тактильная дорожка для слабовидящих



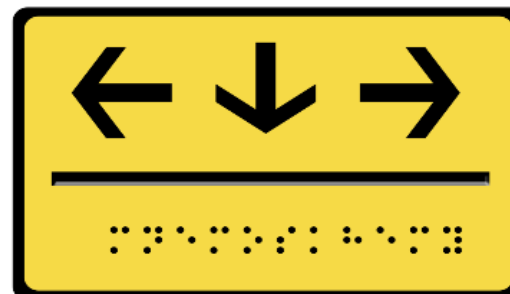
Парковочные места



Пандусы – обеспечение доступа для маломобильных групп



Туалеты

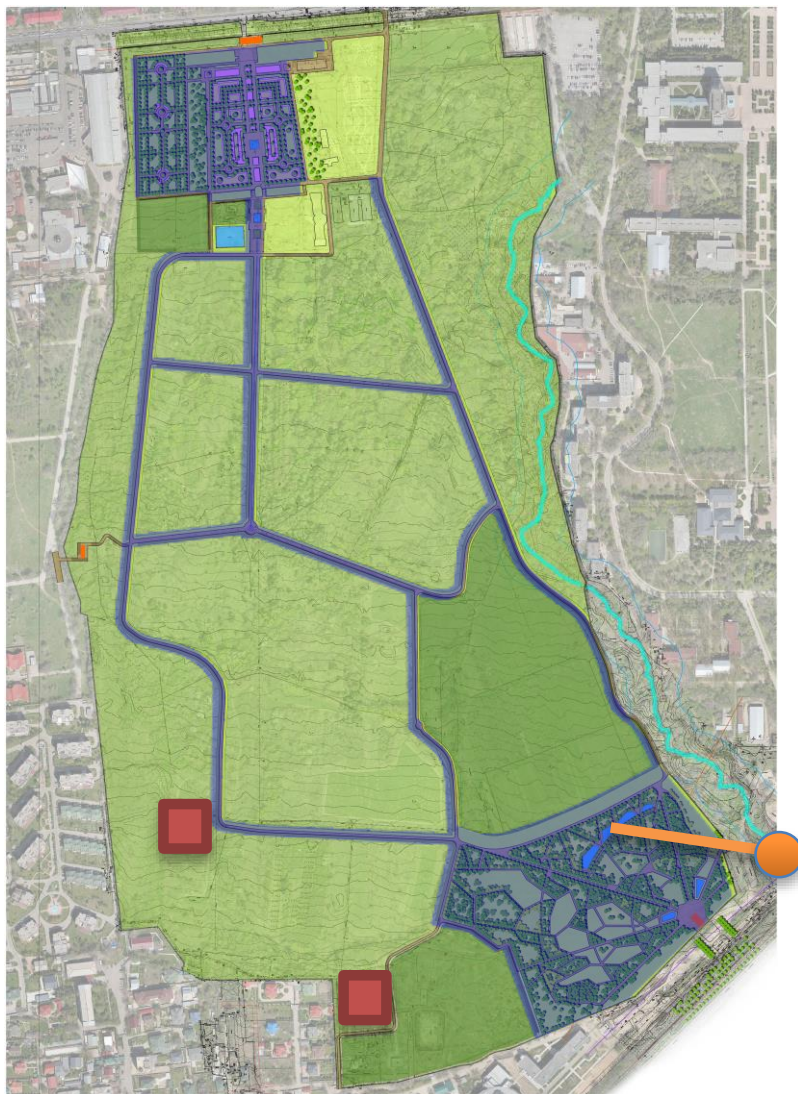


Информационные указатели

Схема водоснабжения

ВОДОСНАБЖЕНИЕ И ПОЛИВ

Источники воды и схема полива



- Синие зоны - водосберегающий автоматический полив для новых посадок
- Зеленые зоны - полив существующих экспозиции системой арыков и шлюзов из накопителей-озер в Южном партере
- Оранжевым - заборный шлюз и водовод из реки Керенкулак, в накопители-озера, для распределения далее в арычную систему
- Красным - скважины для системы автоматического полива.

Мастер план

Ботанический сад

МАСТЕР ПЛАН



- научная зона
- экспозиционная зона
- часть парка под благоустройство

1. Главный вход и павильон – Тимирязева
2. Главный вход и павильон – Аль-Фараби
3. Вход со стороны Атакента
4. Накопители для воды в форме фонтанов
5. Накопитель для воды - пруд
6. Декоративный партер оригинального плана
7. Японский Сад
8. Технический въезд

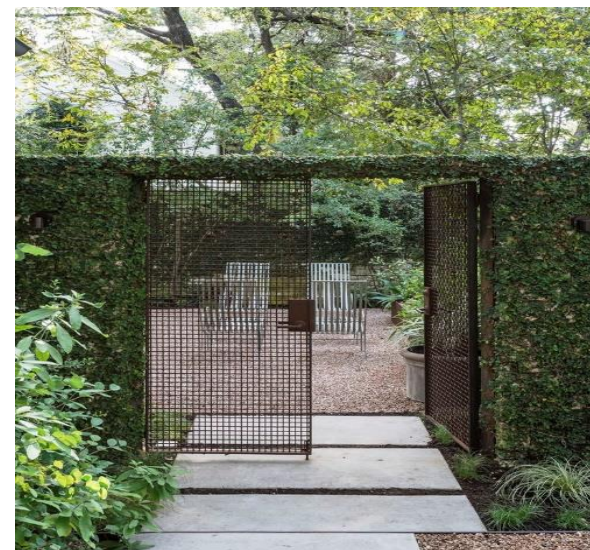
ПАВИЛЬОНЫ

Сквозные павильоны из натуральных материалов



КОНЦЕПТ ОГРАЖДЕНИЯ

Со стороны Атакента, Западный вход



Модульные панели и пространства – ЛЁГКОСТЬ

Тонкая металлическая решетка – ТРАНСПАРЕНТНОСТЬ

Сквозь растущая растительность – НАТУРАЛЬНОСТЬ

Мастер план

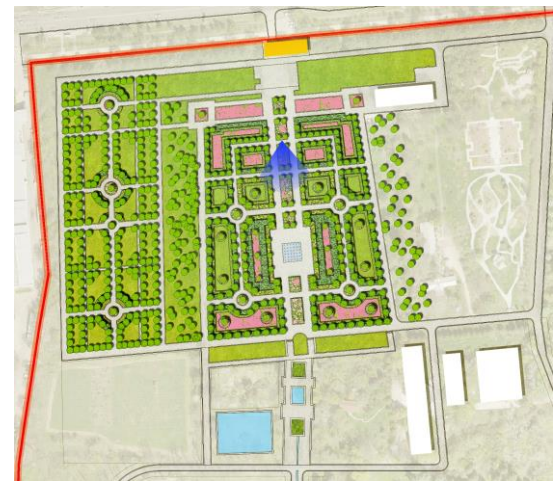
Отдельные зоны мастер плана

ПАРТЕР С ТИМИРЯЗЕВА

Вид на горы, пешеходный фонтан



ДО



ПОСЛЕ



ПАРТЕР С ТИМИРЯЗЕВА

Вид с террасы у ивы



САД ДЕКОРАТИВНЫХ СОРТОВ ДРЕВЕСНЫХ РАСТЕНИЙ

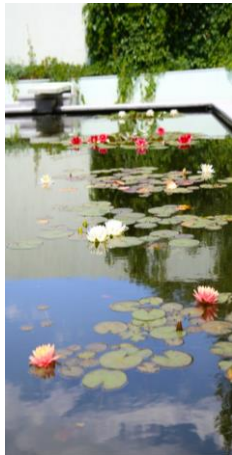


САДОВЫЕ КОМНАТЫ ДЕКОРАТИВНЫХ РАСТЕНИЙ



ГЛАВНАЯ АЛЛЕЯ

Водоем с коллекцией нимфей



ВОДОЕМ С ОСТРОВОМ

Водоем в восточном стиле



ВОДОЕМ С ОСТРОВОМ

В восточном стиле



ПАРТЕР С АЛЬ-ФАРАБИ

В пейзажном стиле



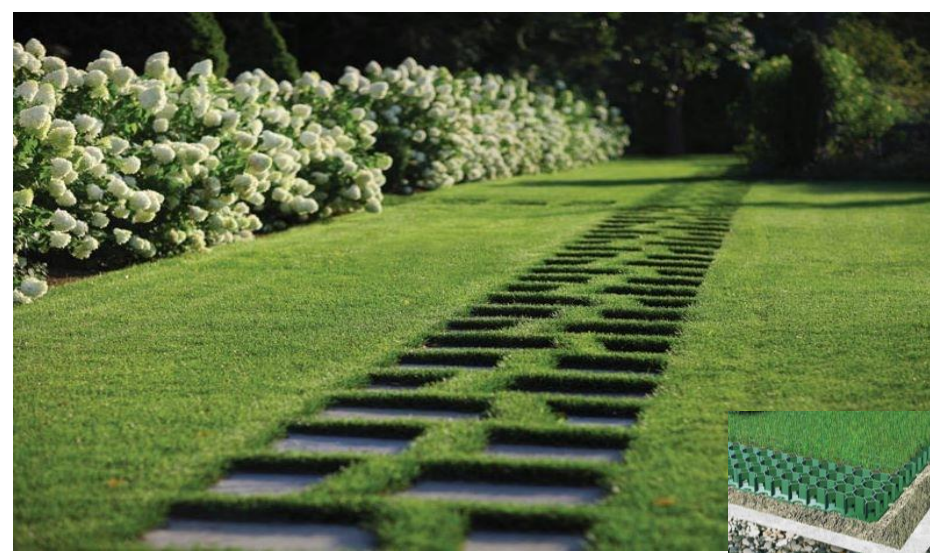
КОМПОЗИЦИИ РАСТЕНИЙ

Южного партера



ПОКРЫТИЯ

Партер, дороги и тропинки



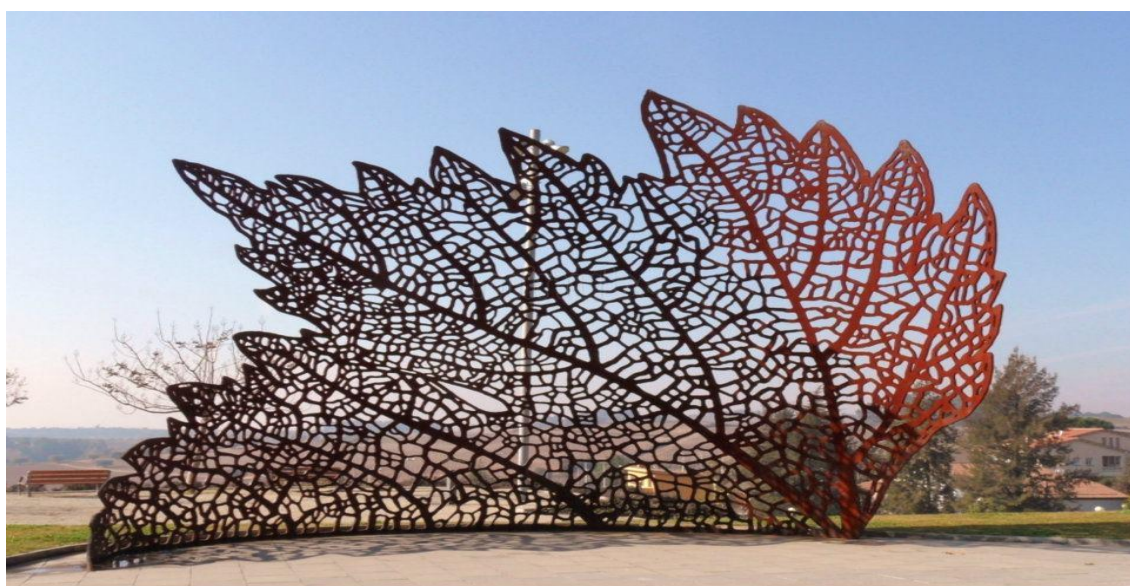
МЕСТА ОТДЫХА

Скамьи



СКУЛЬПТУРЫ НА ВХОДНЫХ ГРУППАХ

Концепция



НАУЧНАЯ ДЕЯТЕЛЬНОСТЬ

Апробация новых видов и сортов растений, расширение ассортимента



ЭНДЕМИКИ КАЗАХСТАНА

Боярышник понтийский, Тополь разнолиственный, Яблоня Недзвецкого, Вишня Тянь-шанская, Миндаль Ледебера, Таволгоцвет Шренка, Груша Регеля, Каркас кавказский



КОЛЛЕКЦИОННЫЙ ФОНД РАСТЕНИЙ

Сакура - фестивали цветения для горожан



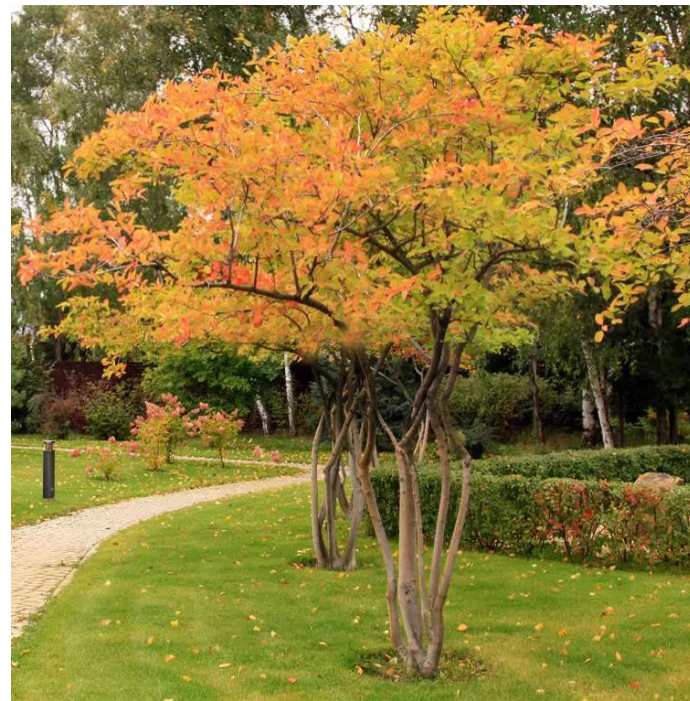
КОЛЛЕКЦИОННЫЙ ФОНД РАСТЕНИЙ

Японские ирисы - фестивали цветения для горожан



КОЛЛЕКЦИОННЫЙ ФОНД РАСТЕНИЙ

Ирга - фестивали цветения для горожан



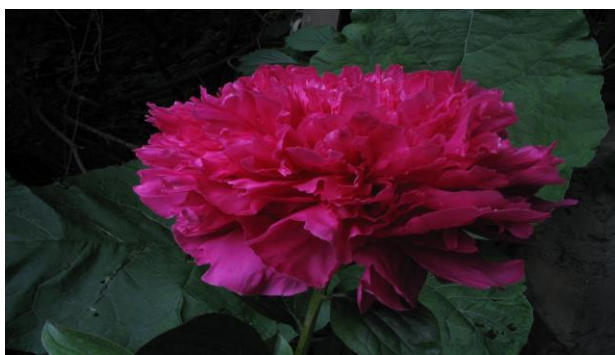
КОЛЛЕКЦИОННЫЙ ФОНД РАСТЕНИЙ

Расширить коллекцию сирени - фестивали цветения



КОЛЛЕКЦИОННЫЙ ФОНД РАСТЕНИЙ

Восстановить коллекцию пионов алматинской селекции



ОБРАЗОВАТЕЛЬНАЯ ДЕЯТЕЛЬНОСТЬ



Детские, школьные и студенческие образовательные программы



Волонтерские программы получения профессий, связанных с уходом за растениями

АДАПТАЦИОННЫЕ ПРОГРАММЫ

Садоводство для посетителей с ограниченными возможностями



Спасибо за внимание